

۱- در جاهای خالی، عدد یا کلمه مناسب قرار دهید.

الف) اگر حاصلضرب یک عدد طبیعی در یک عدد صحیح، منفی شود، آن عدد صحیح است.

ب) تنها عدد صحیح که قرینه اش با خودش برابر است، است.

ج) کوچکترین شمارنده هر عدد طبیعی است.

د) نام دیگر راهبرد الگوسازی، است.

۲- یک باغچه مستطیل شکل به طول ۱۰ و عرض ۵ متر است. اگر به فاصله دو متر از لبه باغچه دور تا دور آن را نرده

بکشیم، چند متر نرده، احتیاج داریم؟

۳- حاصل عبارتهای زیر را بدست آورید:

$$-(-(-19))=$$

$$-9-15+4=$$

$$(-41-80) \times (-5++60)=$$

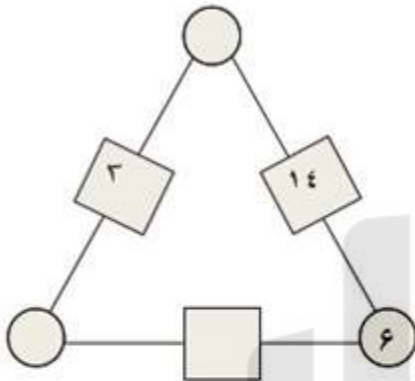
$$((+2)+(-7)) \div (-5)=$$

۴- از ۴ برابر عددی ۹ واحد کم کرده ایم. حاصل ۳- شده است. آن عدد کدام است؟ (حدس و آزمایش)

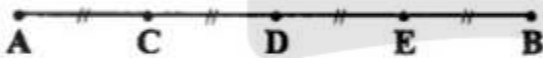
۵- دمای هوای شهرکرد ۲ درجه زیر صفر است. اردبیل ۸ درجه از شهرکرد سردتر است. دمای هوای شهر اردبیل چند

درجه است؟ میانگین دمای هوای این دو شهر چقدر است؟

۶- در مثلث زیر عدد روی هر ضلع، از مجموع عددهای دو راس بدست می آید. جاهای خالی را کامل کنید.



۷- با توجه به شکل مقابل، جاهای خالی را پر کنید.



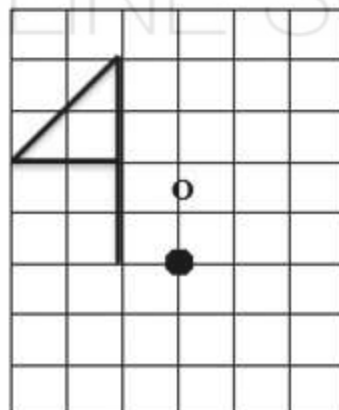
الف) $\overline{AD} + \overline{DE} =$

ب) $\overline{AD} = \dots\dots \overline{AB}$

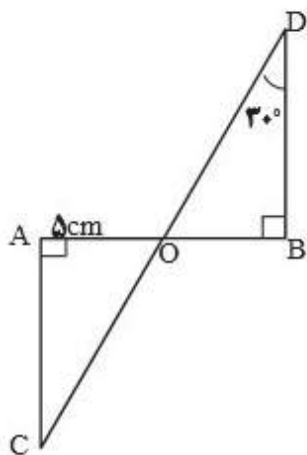
ج) $(\overline{AC} + \dots\dots) - \overline{DE} = \overline{AD}$

د) $\overline{CB} = \dots\dots \overline{DE}$

۸- شکل مقابل را ۹۰ درجه در جهت حرکت عقربه های ساعت، حول نقطه O، دوران دهید.



۹- دو مثلث OAC و DOB هم نهشت هستند. اندازه ی ضلع OB و زاویه ی C را بدست آورید.

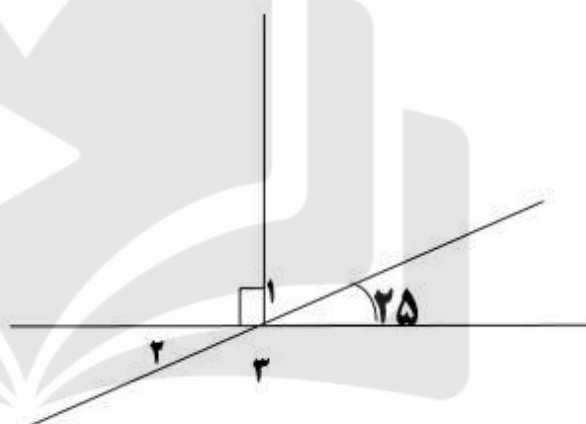


۱۰- در شکل زیر، اندازه های زاویه های خواسته شده را بدست آورید.

الف) $\hat{1} =$

ب) $\hat{2} =$

ج) $\hat{3} =$



۱۱- به سوالات زیر پاسخ دهید:

الف) عبارت جبری زیر را ساده کنید:

$$3(2x - 3y) - 5(x - 2y) =$$

ب) حاصل عبارت جبری زیر را به ازای مقادیر داده شده بدست آورید:

$$-2(2x - y + 3) =$$

$$x = 10, y = 20$$

۱۲- معادله زیر را حل کنید.

$$5x - 10 = 2x - 1$$

۱۳- روژین برای خرید ۷ گل ، ۴۰۰۰۰۰ تومان به فروشنده داد و ۵۰۰۰۰ تومان پس گرفت . قیمت هر شاخه گل را از راه معادله به دست آورید.

۱۴- جمله nام دنباله های مقابل را بنویسید.

۴,۸,۱۲,۱۶,.....

۳,۵,۷,۹,.....

۱۵- حاصل عبارت های زیر را با محور به دست آورید.

$$7 \times (-2) =$$

$$1 - 8 =$$

$$-5 - (-6) =$$

۱۶- حاصل عبارت داخل جدول را با استفاده از روش ارزش مکانی به دست آورید.

	ص	د	ی
-	۷	۲	۵
+	۳	۹	۶