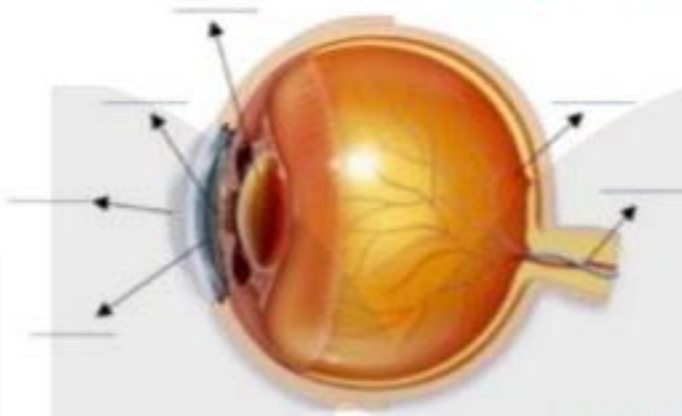


۳. قسمت های مختلف چشم را مشخص کنید.



۴. مراحل دیدن اجسام را کامل کنید.



نادرست

درست



۵. درست یا نادرست بودن جملات را مشخص کنید.

پوست اولین سد دفاعی بدن در برابر میکروب هاست.

میخ کش و دیلم مثل هم، به ما کمک میکنند.

در تاریکی مردمک چشم گشاد می شود.

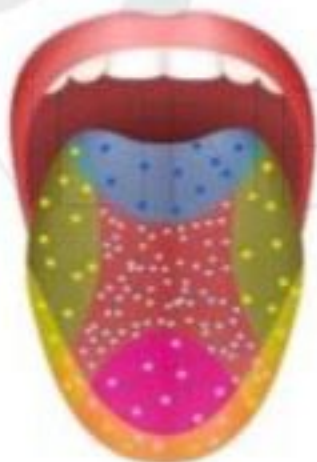
بیشتر قسمت های گوش در استخوان سر قرار دارد.

برای ایجاد تعادل فرد سبک باید نزدیک تکیه گاه بنشیند.

قیچی آهنبری با افزایش نیرو به ما کمک میکنند.

۶. برای لذت بردن از غذا چهار نوع گیرنده حسی به طور همزمان استفاده میشوند. گیرنده های

بخش های زبان را مشخص کنید





۱. جاهای خالی را کامل کنید.

الف) در چشم سالم تصویر روی تشکیل میشود.

ب) اندام حس لامسه است.

پ) وقتی جسم به تکیه گاه نزدیک باشد، برای بلند کردن جسم به نیروی نیاز داریم.

ت) آخرین قسمت گوش است و سلول های گیرنده ی شنوایی در آنجا قرار دارند.

ث) افراد نابینا به جای حس بینایی از حس استفاده میکنند.

ج) در گردوشکن تکیه گاه در قرار دارد.

د) مواد داخل حفره گوش باعث پرده صماخ میشود.

ح) سلول های گیرنده پیام حسی به پیام میفرستند.

خ) در اهرم نوع سوم در وسط قرار دارد.

چ) پزشک به افراد می دهد تا بتوانند شنوایی خوبی داشته باشند.

ر) در اهرم نوع کل میله ی اهرم بازوی محرک است.

ز) در نوک زبان گیرنده حس بیشتر است.



۲. پاسخ کوتاه بدهید.

الف) دایره رنگین وسط چشم چه نام دارد؟

ب) کدام اندام های حس هماهنگی بیشتری باهم دارند؟

پ) کدام حالت اهرم نوع اول تکیه گاه نزدیک جسم قرار دارد؟

ت) گیرنده های حس لامسه در کدام نقاط بدن بیشتر هستند؟

ج) اولین قسمتی که بعد از ورود صدا می لرزد؟

چ) در برابر ضربه از چشم محافظت میکند؟

ح) کدام قسمت تصویر را روی شبکیه می اندازد؟

خ) قسمت های مختلف اهرم را نام ببرید.

د) در کدام اهرم فاصله تکیه گاه تا نیرو زیاد است؟



- گیاه خاک چیست .

- کلمه مناسب را انتخاب کنید .

هرچه سنگ محکم تر باشد (زودتر - دیرتر) به خاک تبدیل می شود
در آب و هوای گرم و مرطوب سنگ ها (زودتر - دیرتر) به خاک تبدیل می شوند
هرچه خاک دانه ریز تر باشد (زودتر - دیرتر) ته نشین می شود

- علی مقداری خاک در گلدان ریخت وقتی به گلدان آب داد مدت زیادی طول کشید تا آب در خاک نفوذ کند
الف) اشکال کار در چیست .

ب) چه پیشنهادی دارید .

- از عوامل فرسایش خاک دو مورد را نام ببرید

- خاک مناسب برای کشاورزی چه ویژگی هایی دارد .

- دو فایده کاشت گیاهان را بنویسید.

- کدام نوع خاک برای رشد گیاه مناسب تر است . چرا .

۱- کدام گیاه در مناطق کم آب دوام بیشتری دارد .

- | | | | | |
|---|--------------------|-----------------|---------------------------|-------------|
| الف (گردو | ب) کاکتوس | ج) برنج | د) سیب | |
| ۲- گیاهان از طریق آب را از زمین جذب می کنند. | الف (تارهای کشنده | ب (ساقه | ج (برگ | د) دانه |
| ۳- بهترین فصل برای زیر و رو کردن خاک باغ ها چه فصلی است . | الف (بهار | ب) تابستان | ج) پاییز | د) زمستان |
| ۴- کدام خاک برای مناطق کم باران مناسب تر است . | الف (خاک ماسه ای | ب) خاک شور | ج) خاک رس یا خاک دانه ریز | د) هیچ کدام |
| ۵- گیاه به کمک کدام قسمت نفس می کشد . | الف (آوند | ب) تارهای کشنده | ج) ریشه | د (روزنه |

۶- جاهای خالی را با کلمات مناسب کامل کنید

- هر نوع گیاه در مخصوص به خود به خوبی رشد می کند
- گیاهان هم مانند دیگر موجودات زنده به نیاز دارند
- هر چه شدت نور بیشتر باشد رشد گیاه می یابد
- آبیاری در رشد گیاهان تاثیر گذار است
- ساقه از طریق آب و املاح را به برگ ها می رساند
- گیاهان در تاریکی نمی کنند
- به محل آوندها در برگ می گویند

۷- درستی یا نادرستی عبارت های زیر را مشخص کنید .

- اگر به گیاه نور نرسد برگ های آن زرد می شود
- دمای هوا اثری در رشد گیاه ندارد
- گیاهان گروه بزرگی از موجودات زنده به حساب می آیند
- خاک های ماسه آب را به سرعت از خود عبور نمی دهند
- هیچ گیاهی در خاک شور رشد نمی کند
- برای پرورش بعضی از گیاهان می توان از آب دریا استفاده کرد

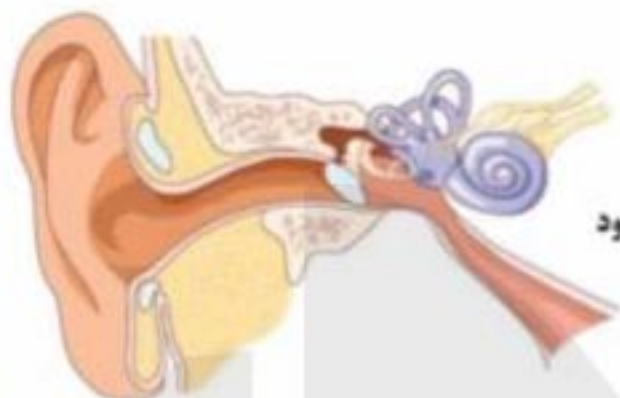
۸- پاسخ کامل دهید .

- روش های تشکیل خاک را نام ببرید .

- برای تشکیل لایه خاک به ضخامت یک سانتی متر چه مدت زمان لازم است .

| | | | |
|---|---|--|---|
| الف- دستگیره در | ب- فر فر | ج- سرمه | د- فرمان ماشین |
| الف- مزه کدام گزینه را سریعتر احساس می کنیم؟ | ب- کباب سرد | ج- آب میوه | د- نان |
| الف- مژه | ب- پلک | ج- ابرو | د- عدسی چشم |
| الف- مجرای شنوایی | ب- پرده گوش | ج- بخش حلزونی شکل | د- لاله گوش |
| الف- رشت | ب- ساری | ج- کیش | د- بزرد |
| الف- برجستگی روی زبان | ب- گیرنده بو در بینی | ج- لایه روی پوست | د- گیرنده حسی پوست |
| الف- گیرنده زبان از کار می افتد | ب- به خاطر کاهش بزاق و حل نشدن غذا در بزاق دهان | ج- آب دهان نقشی در حس چشایی ندارد | د- مزه ها را هنگام ترس بیشتر حس می کنیم |
| الف- عمل بوییدن ما را از کدام خطر آگاه نمی کند؟ | ب- چاری شدن سیل | ج- سوختگی غذا | د- آتش موزی |
| الف- سردی و گرمی جسم | ب- سختی و نرمی جسم | ج- زیر و صاف بودن جسم | د- آلودگی به میکروب |
| الف- چشایی، زبان | ب- لامسه نوک انگشتان | ج- لامسه کف دست | د- شنوایی، گوش |
| الف- نور | ب- گرما | ج- فشار هوا | د- اکسیژن |
| الف- آب نمی تواند آتش را سرد کند | ب- آب باعث شعله ور شدن آتش نفت می شود | ج- آب از نفت سنگین تر نمی تواند روی نفت را بپوشاند | د- آب اکسیژن به آتش رسیده و شعله بیشتر می شود |
| الف- مقدار آهن کم می شود | ب- مقدار اکسیژن کم می شود | ج- مقدار موادم داخل ظرف تغییر نمی کند | د- در یک ظرف سر بسته مقداری هوا و تکه ای سیم آهنی است بعد از مدتی کدام اتفاق می افتد؟ |
| الف- مقدار اکسید آهن تشکیل می شود | ب- مقدار اکسیژن کم می شود | ج- درجرم مواد داخل ظرف تغییر نمی کند | د- در یک ظرف سر بسته مقداری هوا و تکه ای سیم آهنی است بعد از مدتی کدام اتفاق می افتد؟ |
| الف- دست | ب- پا | ج- معده | د- صورت |
| الف- مفصل | ب- ماهیچه | ج- غضروف | د- استخوان |
| الف- قرنیه | ب- عدسی | ج- مردمک | د- عصب های بینایی |
| الف- هوای سرد و خشک | ب- هوای گرم و خشک | ج- هوای سرد و مرطوب | د- هوای گرم و مرطوب |
| الف- شیمیایی - شیمیایی | ب- فیزیکی - فیزیکی | ج- شیمیایی - فیزیکی | د- فیزیکی - شیمیایی |
| الف- رطوبت | ب- گرما | ج- نور | د- همه موارد |
| الف- مشاهده | ب- فرضیه سازی | ج- نظریه سازی آزمایش | د- آزمایش |
| الف- نوع ماده | ب- حالت ماده | ج- خواص ماده | د- هیچ کدام |
| الف- بزرگتر | ب- کوچکتر | ج- مستقیم | د- منحنی می شود |
| الف- هوا پارتانی باشد | ب- پشت به آفتاب بایستیم | ج- هوا برقی باشد | د- رو به آفتاب بایستیم |
| الف- آینه تخت | ب- کفگیر استیل | ج- ذره بین | د- شمع |
| الف- گرم خاکی | ب- صدف نو کفه ای | ج- عروس دریایی | د- هیندر |
| الف- از چه میوه های احتمال تشکیل فسیل است؟ | | | |

۱۰. تصویر زیر ساختمان گوش انسان را نشان می دهد. شماره های ۱ تا ۶ را روی شکل مشخص کنید.



۱. استخوان های کوچک که داخل گوش قرار دارند.
۲. در انتهای مجرای شنوایی قرار دارد.
۳. بخش غضروفی گوش خارجی است.
۴. مجرای که ماده ی چربی ترشح می کند تا مانع ورود ذرات خارجی شود.
۵. پیام عصبی را به مغز می برد.
۶. سلول های گیرنده ی شنوایی در آن قرار دارند.

۱۱. چشم ما به طور طبیعی چگونه محافظت می شود؟



(الف)

(ب)

۱۲. به سوالات زیر پاسخ کامل بدهید.

➤ راه های مراقبت از گوش را بنویسید. (۳ مورد)

➤ مریم ۲۰ کیلو و زهرا ۱۰ کیلو است. اگر مریم در فاصله ی ۴ سانتی متری از تکیه گاه

باشد، زهرا در چه فاصله ای باشد تا الاکلنگ به تعادل برسد؟



➤ اجزای شکل رو به رو را نام گذاری کنید.



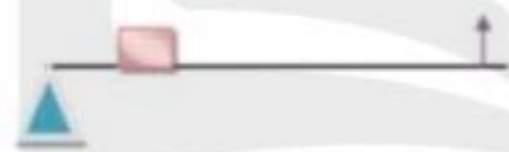
➤ چرا باید از خوردن غذا و نوشیدنی خیلی سرد یا خیلی داغ پرهیز کنیم؟



۷. در شکل های زیر محل جسم، تکیه گاه و نیرو را مشخص کنید و نوع اهرم آن را بنویسید.



۸. برای هر کدام از اهرم های زیر دو نمونه مثال بنویسید.



۹. با توجه به تصاویر به سوالات زیر پاسخ دهید

الف) کدام یک از چشم های زیر، می تواند تصویر را خوب ببیند؟

ب) کدام چشم دوربین و کدام نزدیک بین است؟

ج) کدام یک از چشم های زیر، نیاز به عینک دارد؟ نوع عدسی مورد نیاز را بنویس.

